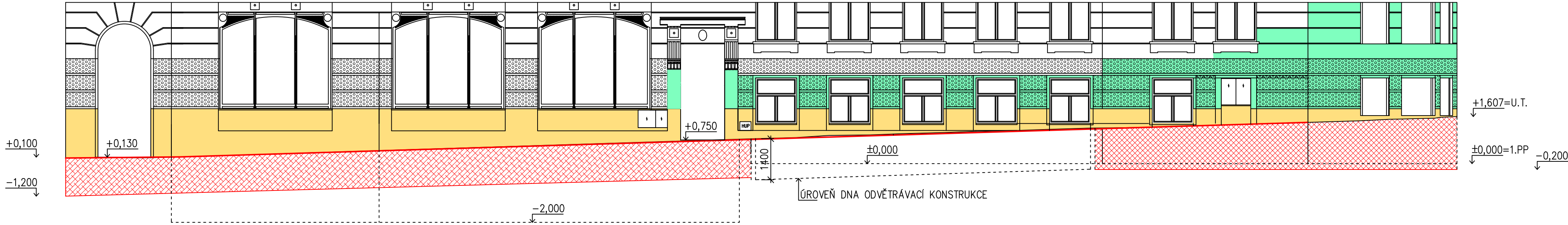
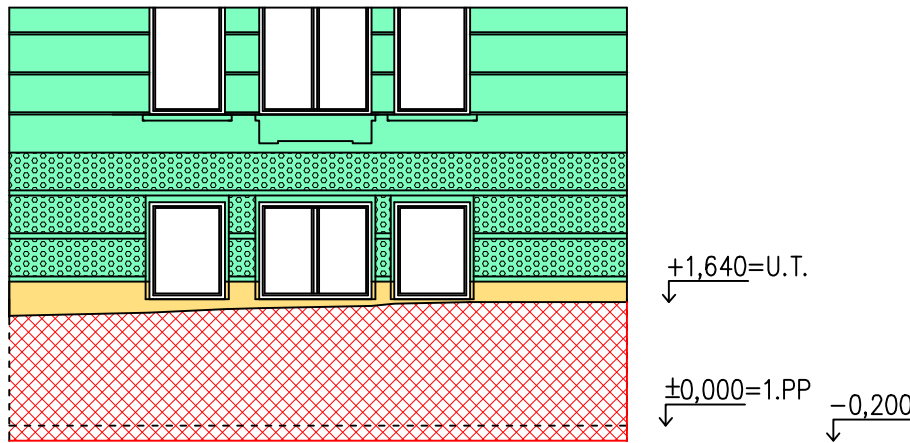


POHLEDY
M 1:100

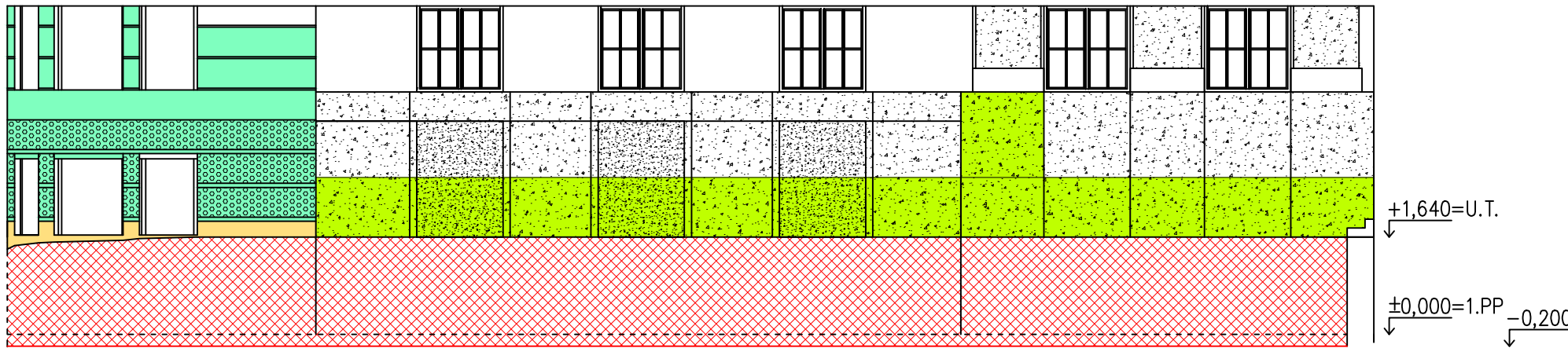
POHLED 1



POHLED 2



POHLED 3



- IZOLACE PROVEDENA OD POVRCHU POD ÚROVEŇ PODLAHY 1.PP
- OČIŠTĚNÍ ZDIVA PO PROVEDENÍ VÝKOPU
 - VYROVNÁVACÍ PODKLAD Z VÁPENOCEMENTOVÉ MALTY
 - ASFALTOVÉ MODIFIKOVANÉ PÁSY TYPU S KOTVENY K PODKLADU
 - DRENÁŽNÍ NOPOVÁ FOLIE S GEOTEXTILIÍ

tl. 10–20 mm
tl. 4 mm

- IZOLACE PŘI 2. PP PROVEDENA DO HLoubKY 1,3 m
- OČIŠTĚNÍ ZDIVA PO PROVEDENÍ VÝKOPU
 - VYROVNÁVACÍ PODKLAD Z VÁPENOCEMENTOVÉ MALTY
 - ASFALTOVÉ MODIFIKOVANÉ PÁSY TYPU S KOTVENY K PODKLADU
 - NOPOVÁ FOLIE

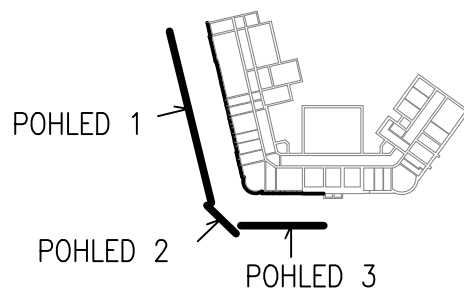
tl. 10–20 mm
tl. 4 mm

- ROZSAH OPRAV POŠKOZENÉ FASÁDY
- PŘESNÝ ODSŤIN UPŘESNĚN PŘI REALIZACI INVESTOREM
- PŘEDPOKLÁDANÝ ROZSAH OPRAV POŠKOZENÉ BETONOVÉ SOKLOVÉ OMÍTKY
- OPRAVOVAT SE BUDOU DLE POŽADAVKŮ ÚŘADU PAMÁTKOVÉ PÉČE POUZE PROKAZATELNĚ POŠKOZENÉ ČÁSTI, PŘI REALIZACI BUDE UPŘESNĚNA SKLADBA SMĚSI HMOTY A BAREVNÝCH ZRN OPRAVOVANÉ OMÍTKY

- NÁTĚR HYDROFOBNÍM NÁTĚREM PO OČIŠTĚNÍ
PÍSKOVCOVÉHO OBKLADU

- VEŠKERÉ ROZMĚRY PRVKŮ PŘED ZADÁNÍM DO VÝROBY PŘEKONTROLOVAT A PŘEMĚŘIT NA STAVBĚ!!!
- ROZSAH STAVEBNÍCH PRACÍ SE MŮŽE ROZŠÍŘIT V DŮSLEDKU NOVÝCH SKUTEČNOSTÍ ZJIŠTĚNÝCH V PRŮBĚHU STAVBY.
- PŘI PROVÁDĚNÍ JEDNOTLIVÝCH STAVEBNÍCH ČINNOSTÍ JE TŘEBA DODRŽOVAT TECHNOLOGICKÉ POSTUPY VÝROBCŮ A DODAVATELŮ STAVEBNÍCH MATERIÁLŮ.
- PŘI STAVEBNÍCH A BOURACÍCH PRACÍCH DODRŽOVAT VŠECHNY PŘEDPISY A VYHLÁŠKY, KTERÉ S TOUTO ČINNOSTÍ SOUVISEJÍ, PŘEDEVŠÍM VYHLÁŠKU O BEZPEČNOSTI PRÁCE A OCHRANĚ ZDRAVÍ.
- PŘI VYKONÁVÁNÍ STAVEBNÍCH PRACÍ MUSÍ BÝT ZAJIŠTĚN ODBORNÝ STAVEBNÍ TECHNICKÝ DOZOR.
- NEDÍLNOU SOUČÁSTÍ TOHOTO VÝKRESU JSOU I DALŠÍ INFORMACE UVEDENÉ V JINÝCH ČÁSTECH KOMPLEXNÍ PROJEKTOVÉ DOKUMENTACE. MÁ SE ZA TO, ŽE JE–LI INFORMACE UVEDENA V JEDNÉ ČÁSTI TÉTO PROJEKTOVÉ DOKUMENTACE, JAKO BY BYLA UVEDENA I V ČÁSTECH OSTATNÍCH.
- NEPRODLENĚ INFORMOVAT PROJEKTANTA V PŘÍPADĚ ROZPORŮ MEZI PROJEKTOVOU DOKUMENTACÍ A STAVEM ZJIŠTĚNÝM PŘI REALIZACI.

- NAPOJENÍ NA TECHNICKOU INFRASTRUKTURU ZŮSTANOU STÁVAJÍCÍ. KOMUNIKACE A ZPEVNĚNÉ PLOCHY ZŮSTANOU STÁVAJÍCÍ. STAVENIŠTĚ BUDE NAPOJENO NA TECH. INFRASTRUKTURU V MÍSTECH, KTERÁ URČÍ INVESTOR.



VYPRACOVAL: František Dostál	KONTROLOVAL: Ing. Simona Kubová	ZODP. PROJEKTANT: Ing. Petr Kostka	Ing. PETR KOSTKA	
INVESTOR: Statutární město Frýdek-Místek, Radniční 1148, Frýdek-Místek 738 01 MÍSTO STAVBY: Radniční 1148, T. G. Masaryka 1147, Frýdek-Místek 738 01			KOLLÁROVA 870/38 767 01 KROMĚŘIŽ	
AKCE: Zpracování PD – Sanace vlhkosti zdiva v 1. PP – Radniční 1148, T. G. Masaryka 1147, Frýdek-Místek			FORMÁT:	4x4
STUPEŇ DOKUMENTACE: DPS			DATUM:	10/2016
OBSAH: SO02 - POHLEDY			MĚŘÍTKO: 1:100	Č. VÝK.: D.1.1.b.2